

Seminario Internacional  
“Los Grandes Desafíos de la Seguridad Energética  
en Chile”

Presentación del señor SEBASTIÁN BERNSTEIN

Abril 10 de 2008

- EL SEÑOR BERNSTEIN FUE SECRETARIO EJECUTIVO DE LA COMISIÓN NACIONAL DE ENERGÍA ENTRE 1984 Y 1990 Y ES CO-AUTOR DE LA LEY ELÉCTRICA VIGENTE.
- TUVO PARTICIPACIÓN DIRECTA EN LA DEFINICIÓN E IMPLEMENTACIÓN DE LA NUEVA POLÍTICA ENERGÉTICA APLICADA EN EL PAÍS DESDE PRINCIPIOS DE LOS AÑOS OCHENTA, BASADA EN EL DESARROLLO DE MERCADOS COMPETITIVOS, DESCENTRALIZACIÓN Y PARTICIPACIÓN PRIVADA.
- FUE DIRECTOR DE LA EMPRESA NACIONAL DE PETRÓLEO DE CHILE, LA EMPRESA NACIONAL DEL CARBÓN Y DE LA EMPRESA HIDROELÉCTRICA PILMAIQUÉN S.A.
- ACTUALMENTE ES DIRECTOR DEL INSTITUTO DE INGENIEROS E INTEGRANTE DEL CONSEJO DE POLÍTICAS PÚBLICAS DEL INSTITUTO LIBERTAD Y DESARROLLO. ADEMÁS, ES AUTOR DE NUMEROSAS PUBLICACIONES SOBRE REGULACIÓN DEL SECTOR ENERGÍA.

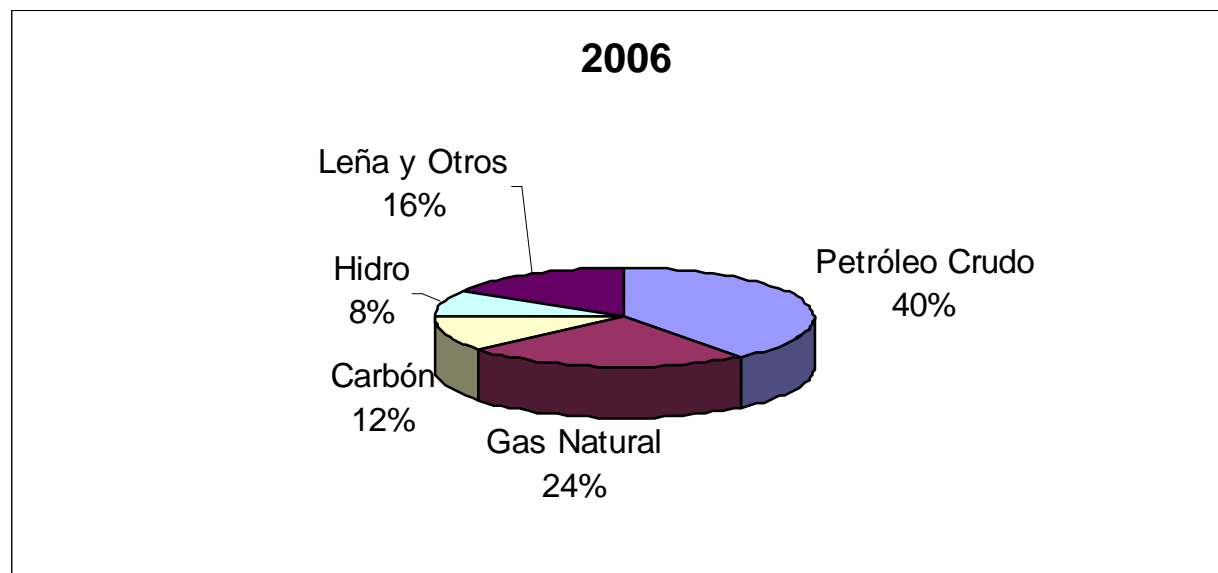
**Universidad Bernardo O'Higgins**

**SEGURIDAD ENERGÉTICA**

Santiago de Chile

Abril 2008

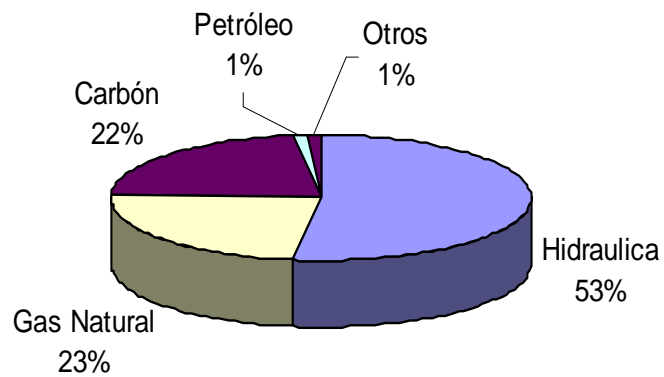
## CONSUMO DE ENERGIA PRIMARIA



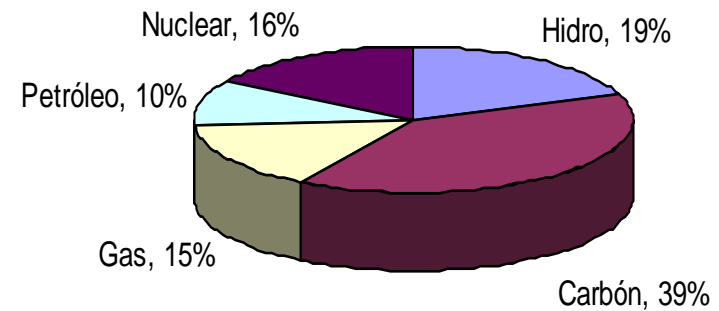
- 95% petróleo crudo importado
  - 90% carbón importado
  - 70% gas natural importado
- => 65% energía primaria importada

# GENERACION ELECTRICIDAD : CHILE Y EL MUNDO

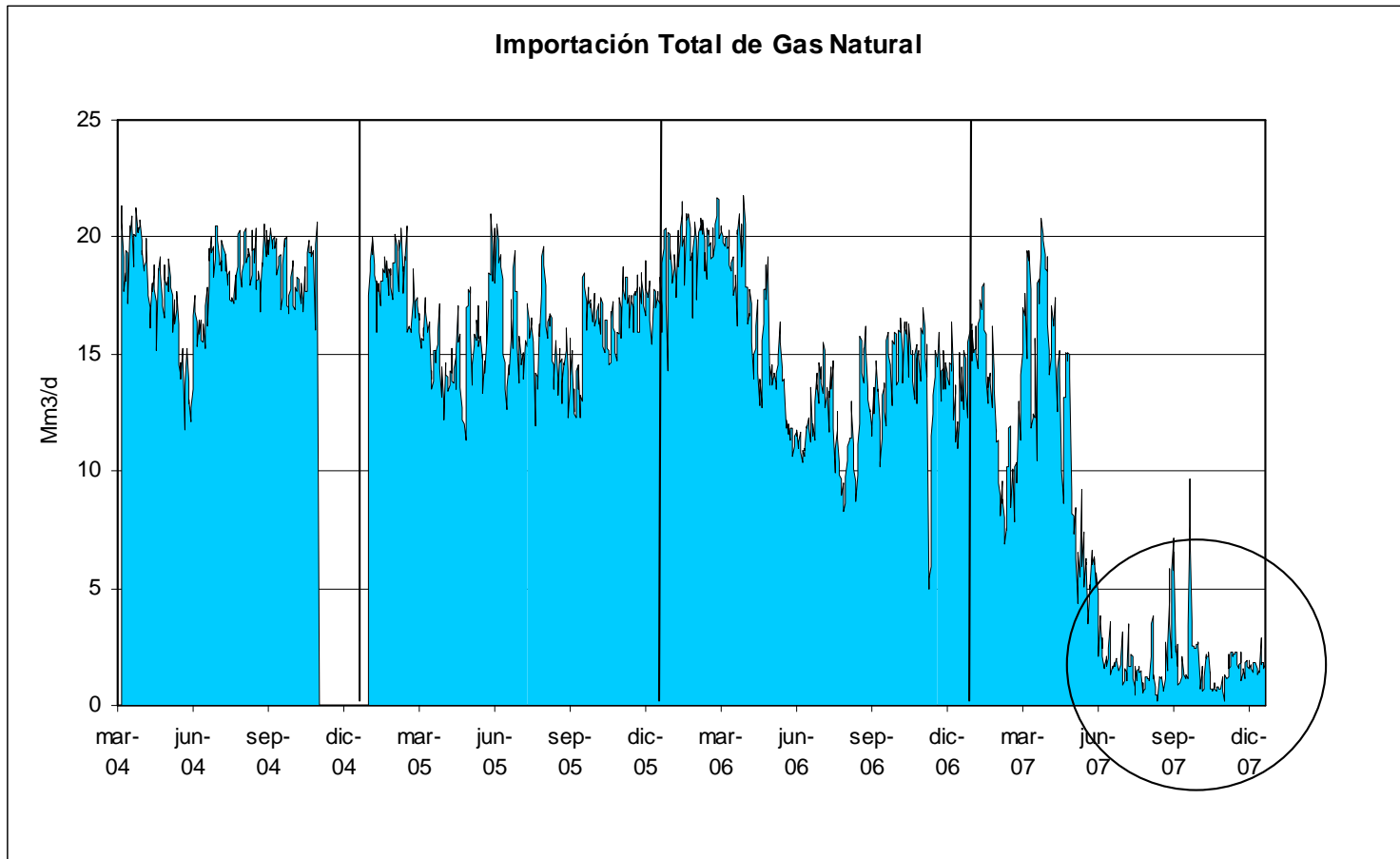
Generación por Tipo Chile - 2006



Generación por Tipo en el Mundo

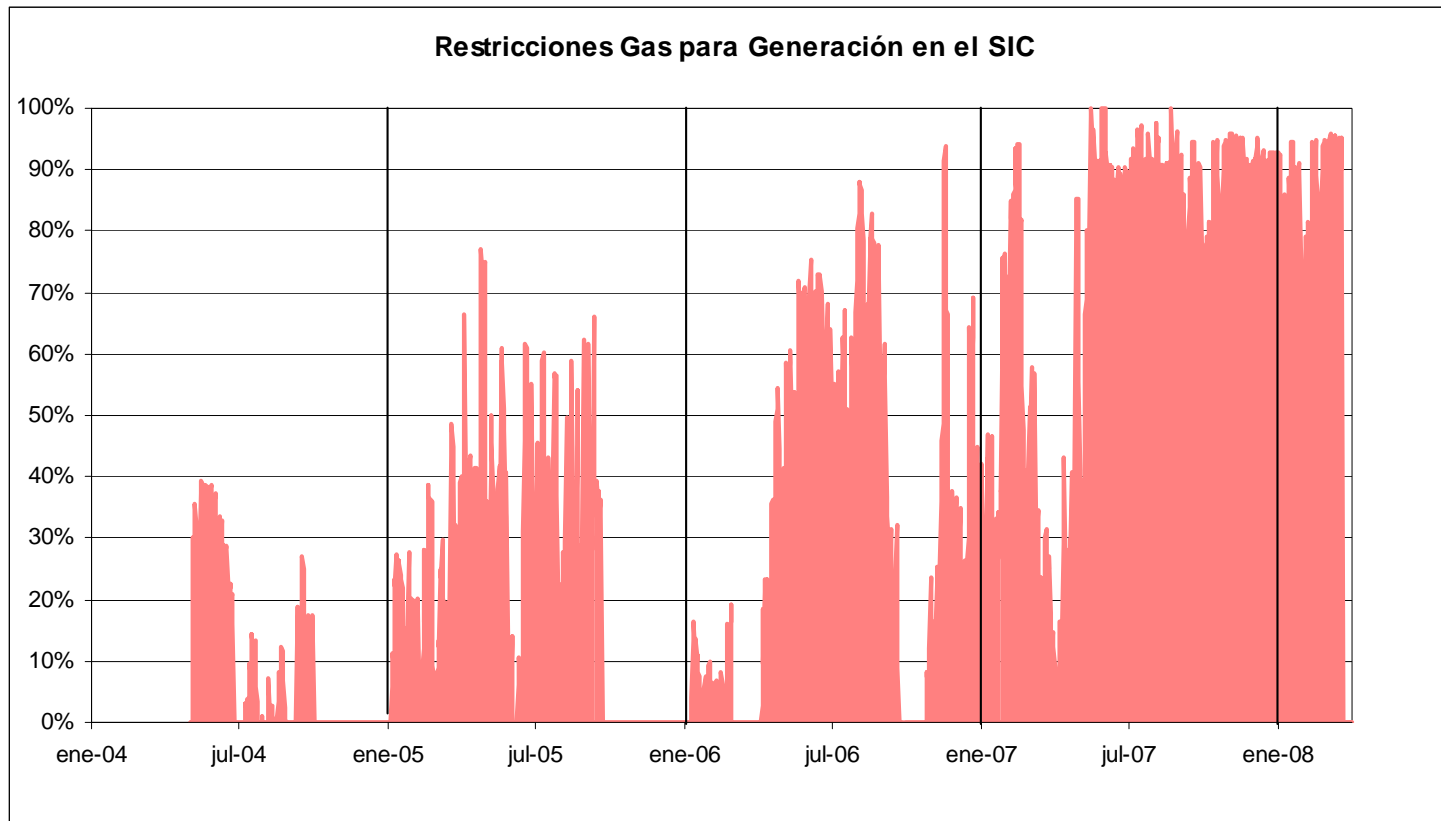


# IMPORTACIONES TOTALES DE GAS NATURAL

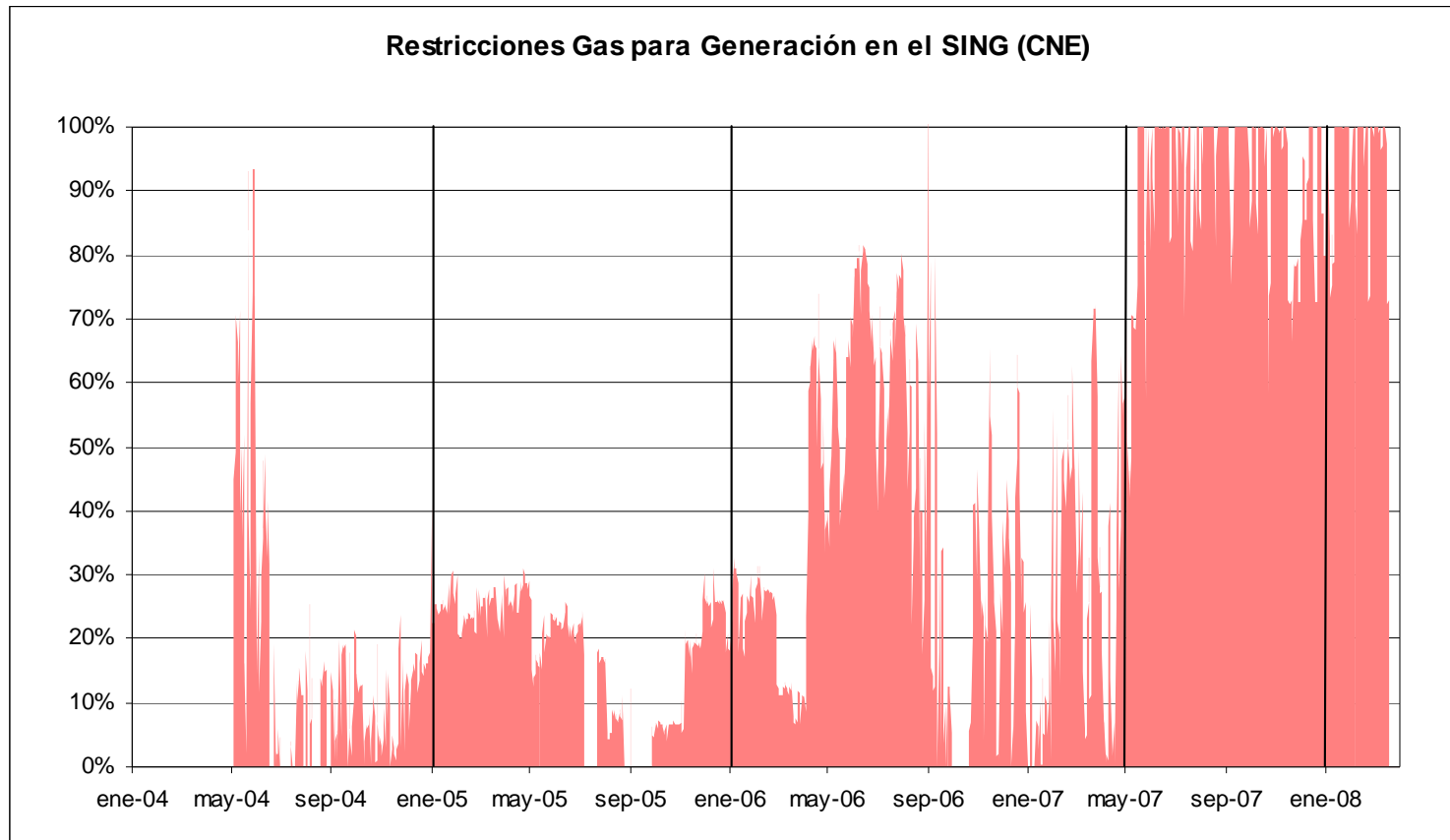


Fuente: Enargas  
No incluye gas de la central  
Salta

# % DE GAS CORTADO PARA GENERACION EN EL SIC

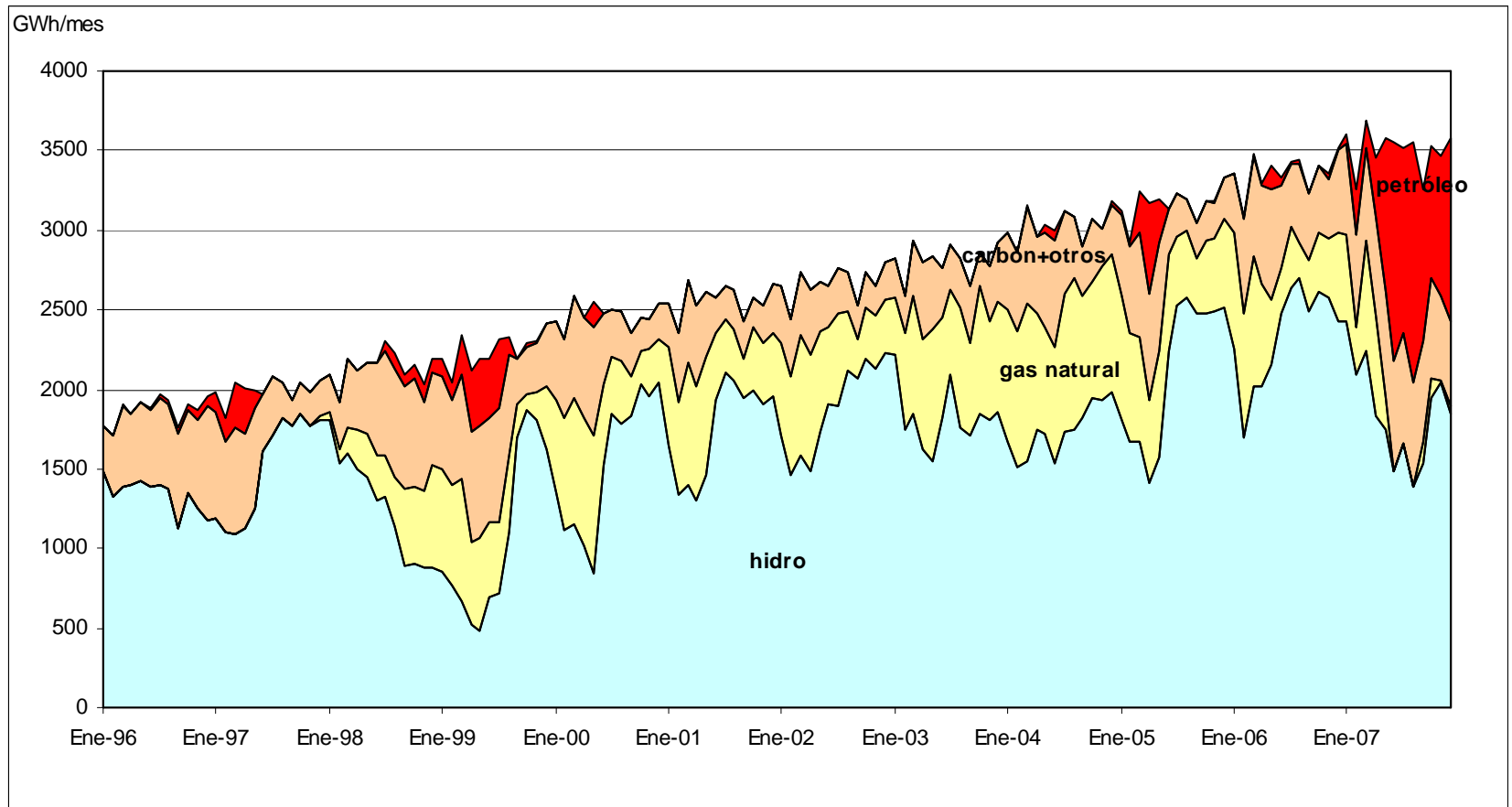


# % DE GAS CORTADO PARA GENERACION EN EL SING

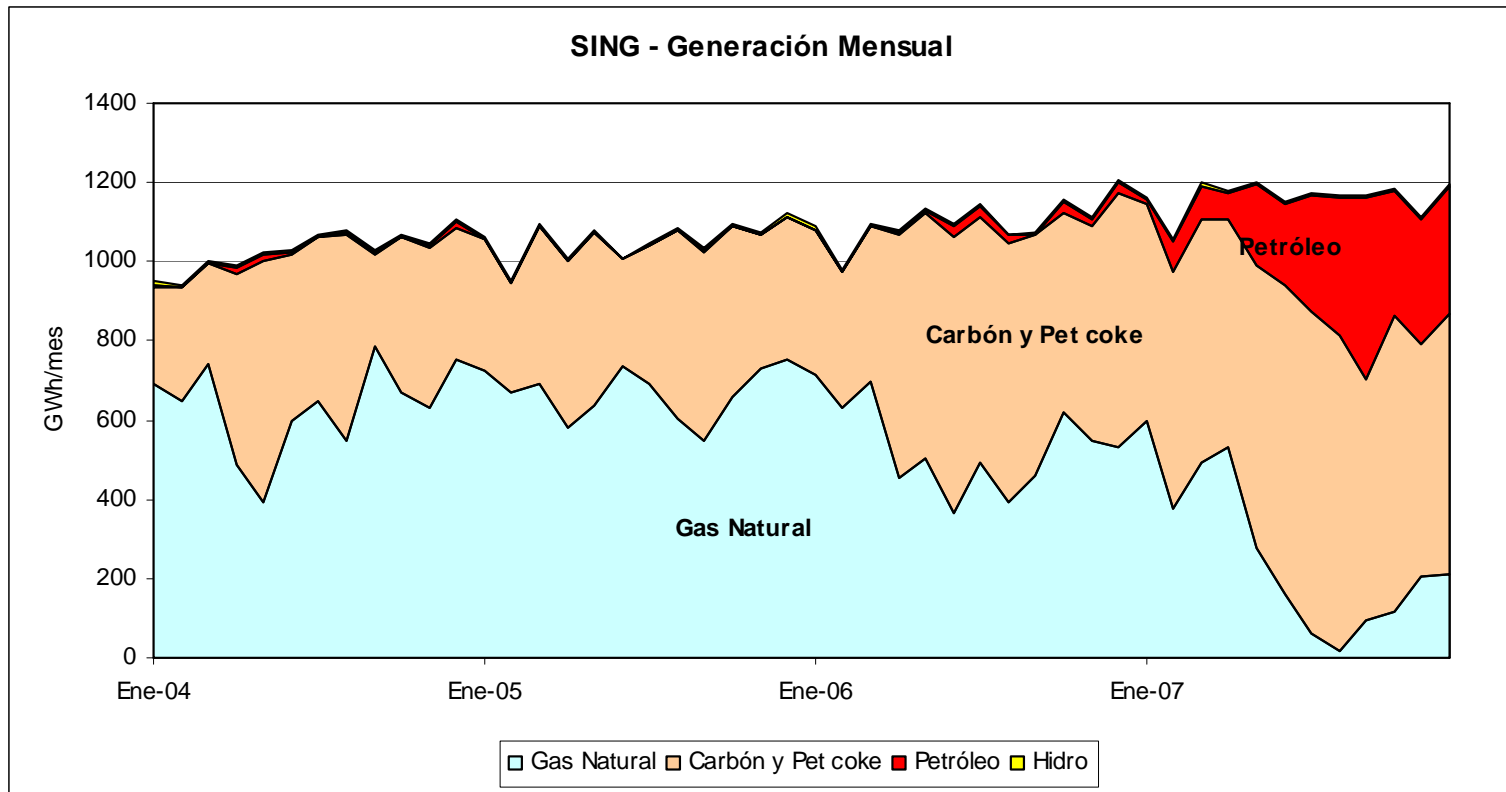




# GENERACION POR TIPO EN EL SIC 1996-2007



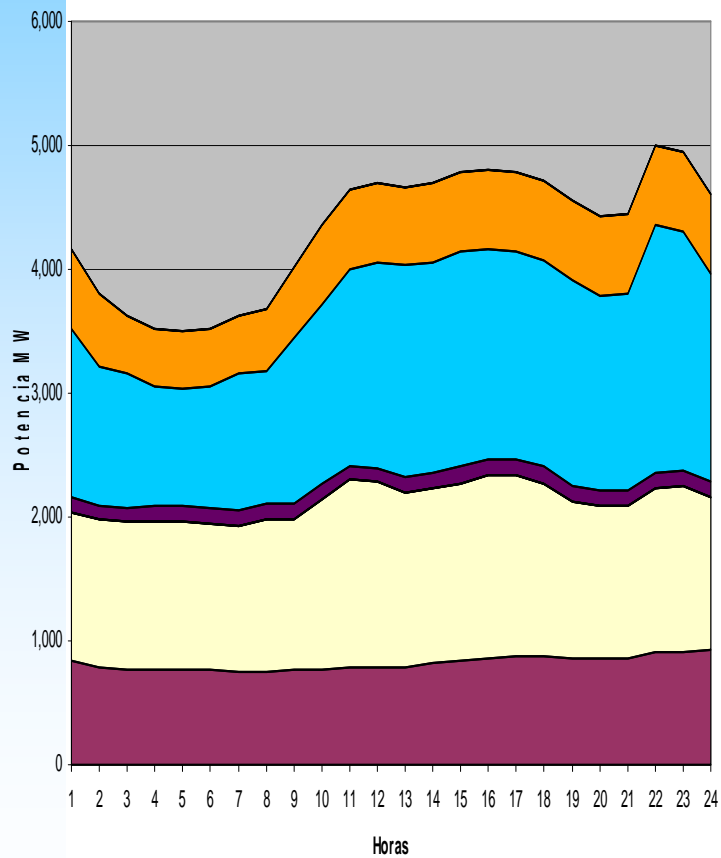
# GENERACION POR TIPO EN EL SING 2004-2007



# DESPACHO EN EL SIC: FEBRERO 2004 Y 2008

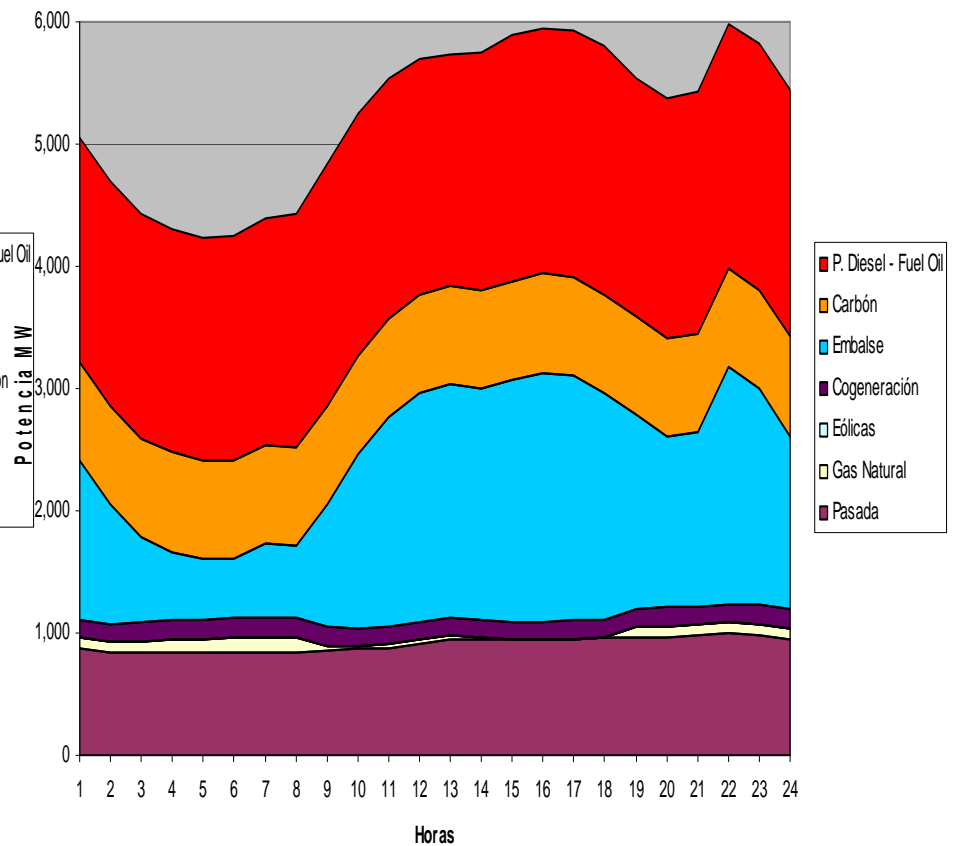
Curva de carga diaria SIC

Martes 10 de febrero 2004 (fuente: operación real del sistema - CDEC SIC)

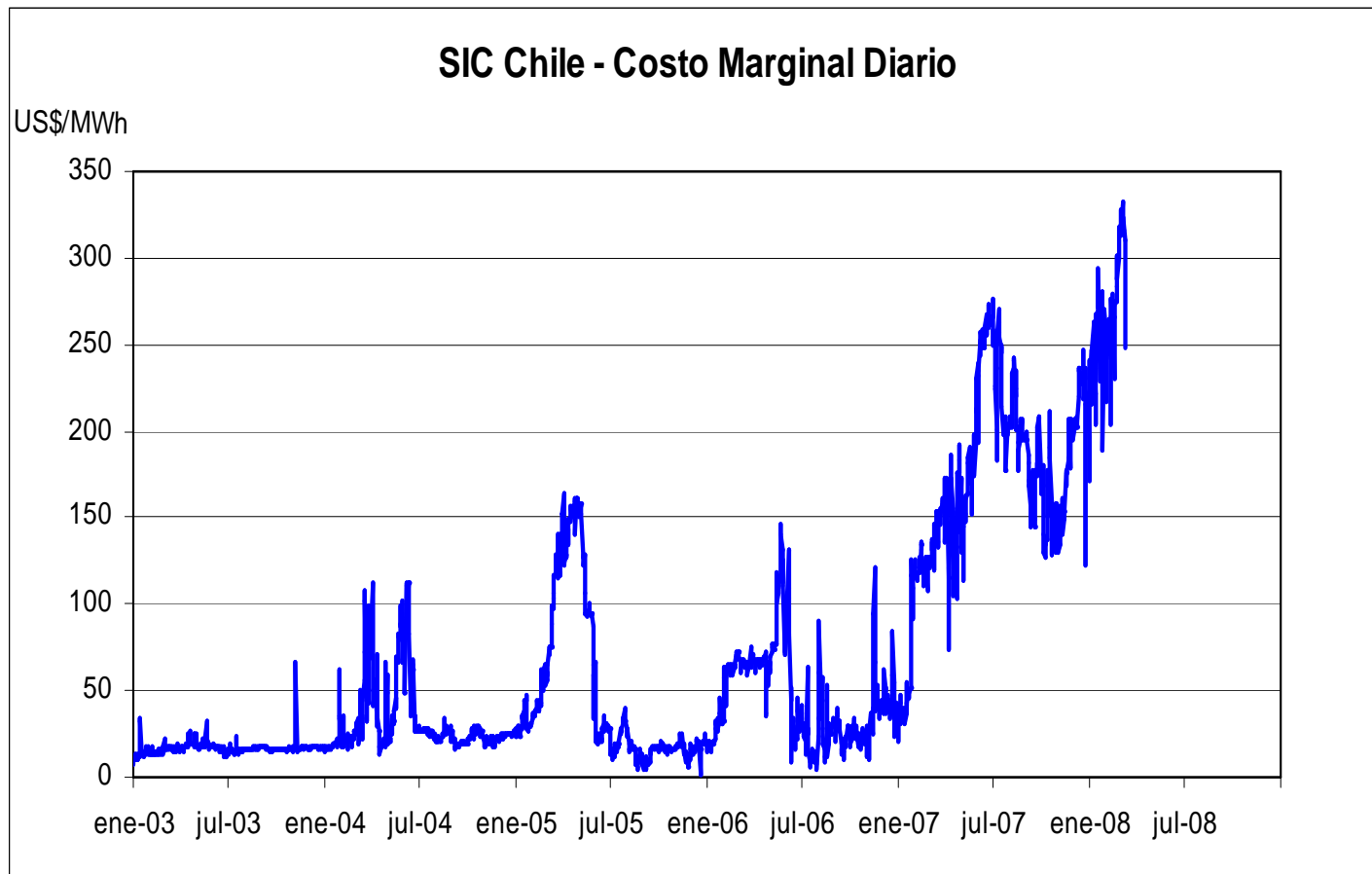


Curva de carga diaria SIC

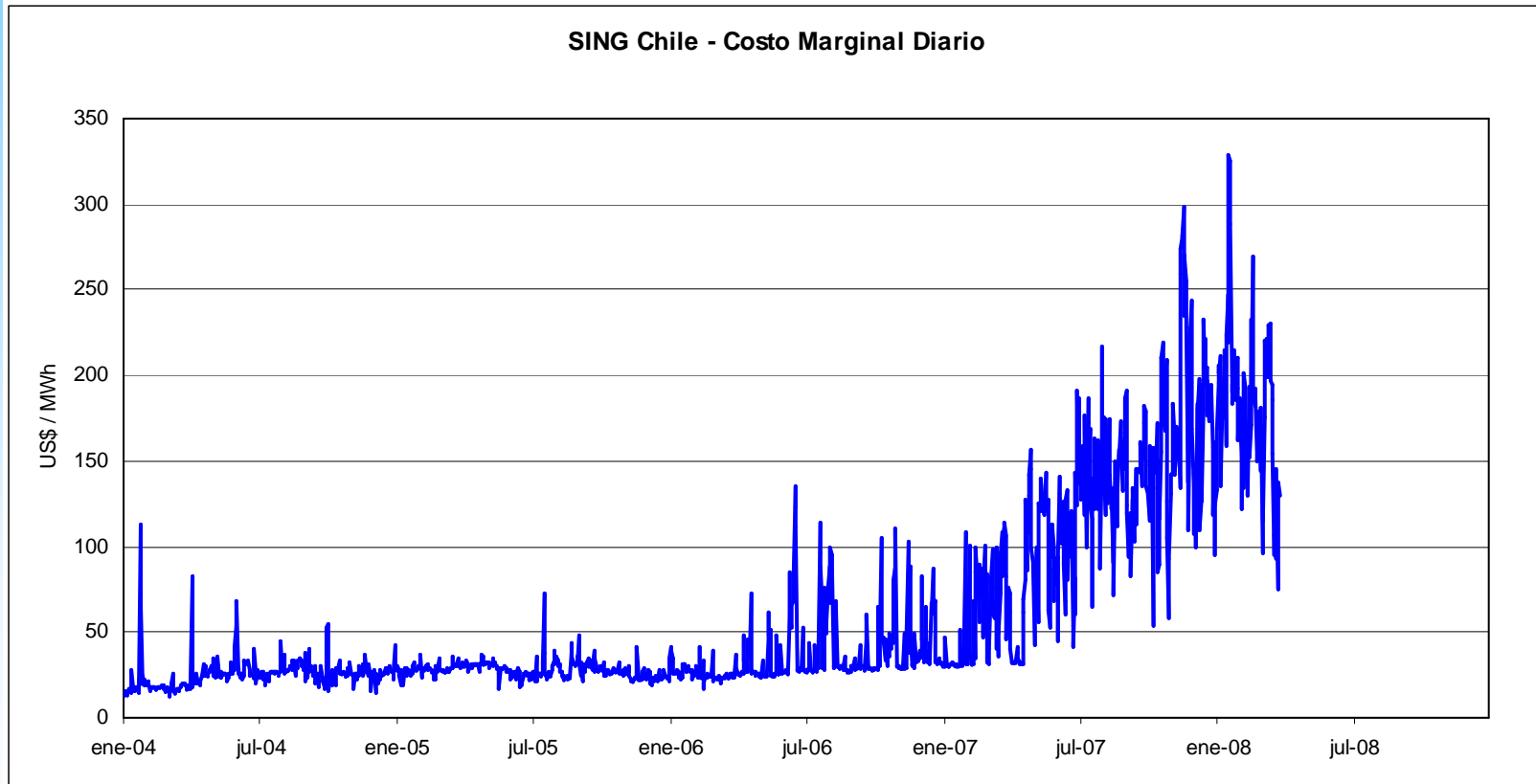
Martes 12 de febrero 2008 (fuente: operación real del sistema - CDEC SIC)



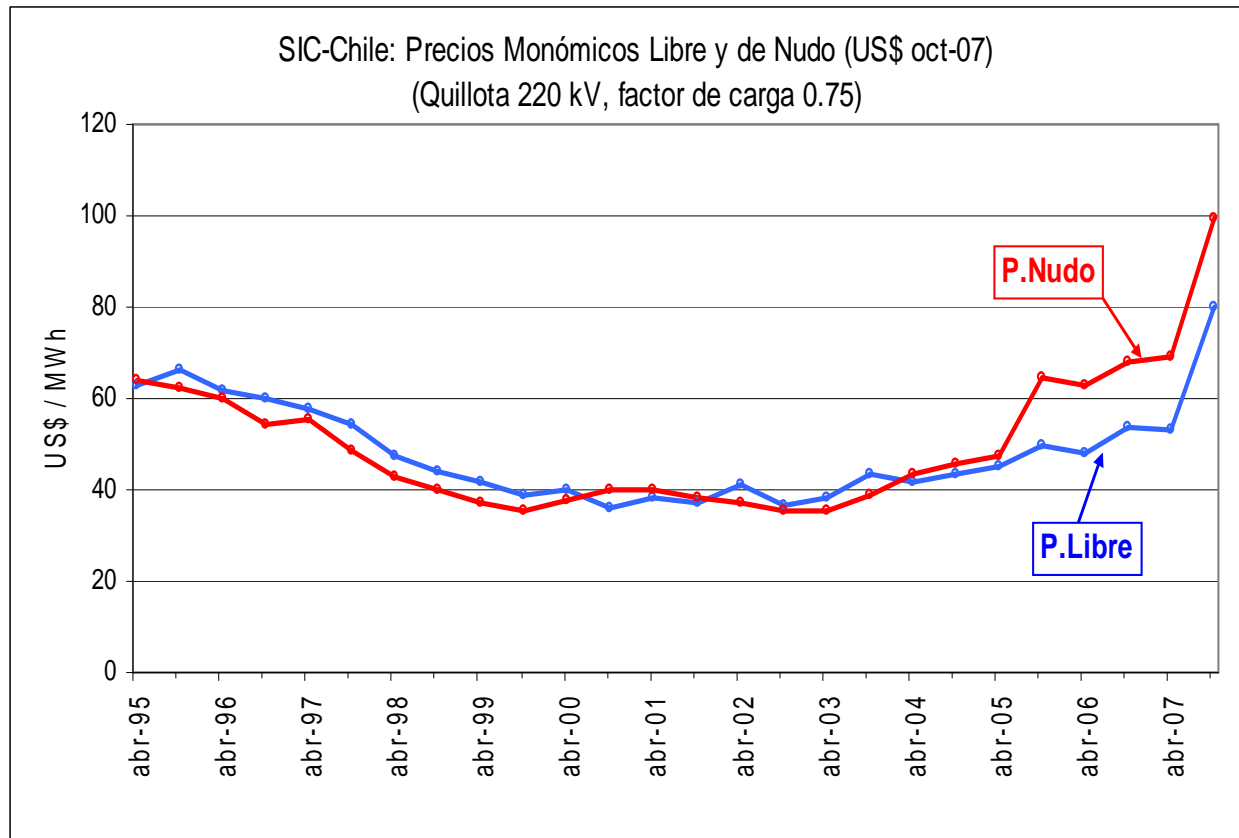
# PRECIOS SPOT EN EL SIC



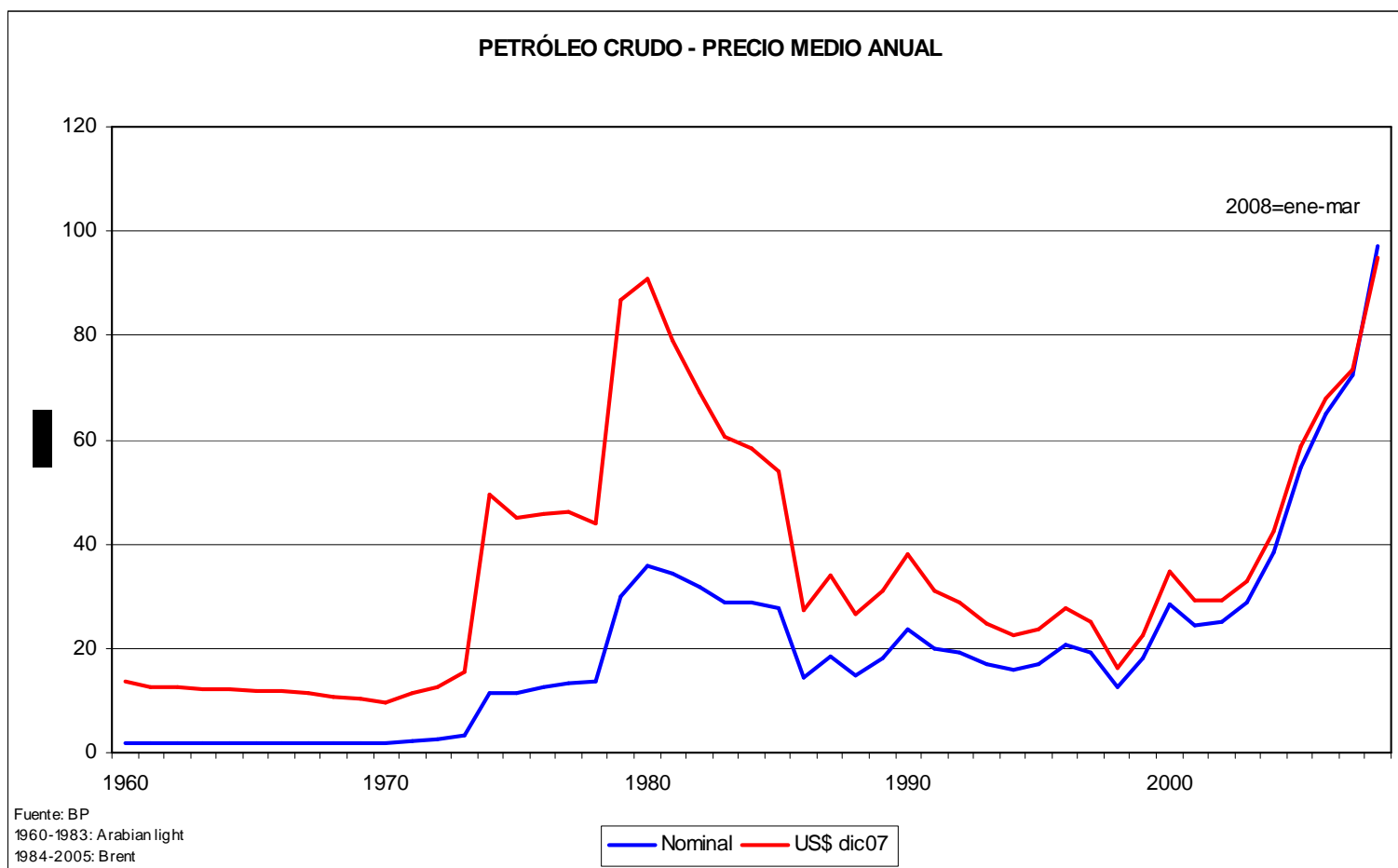
# SING: PRECIOS SPOT



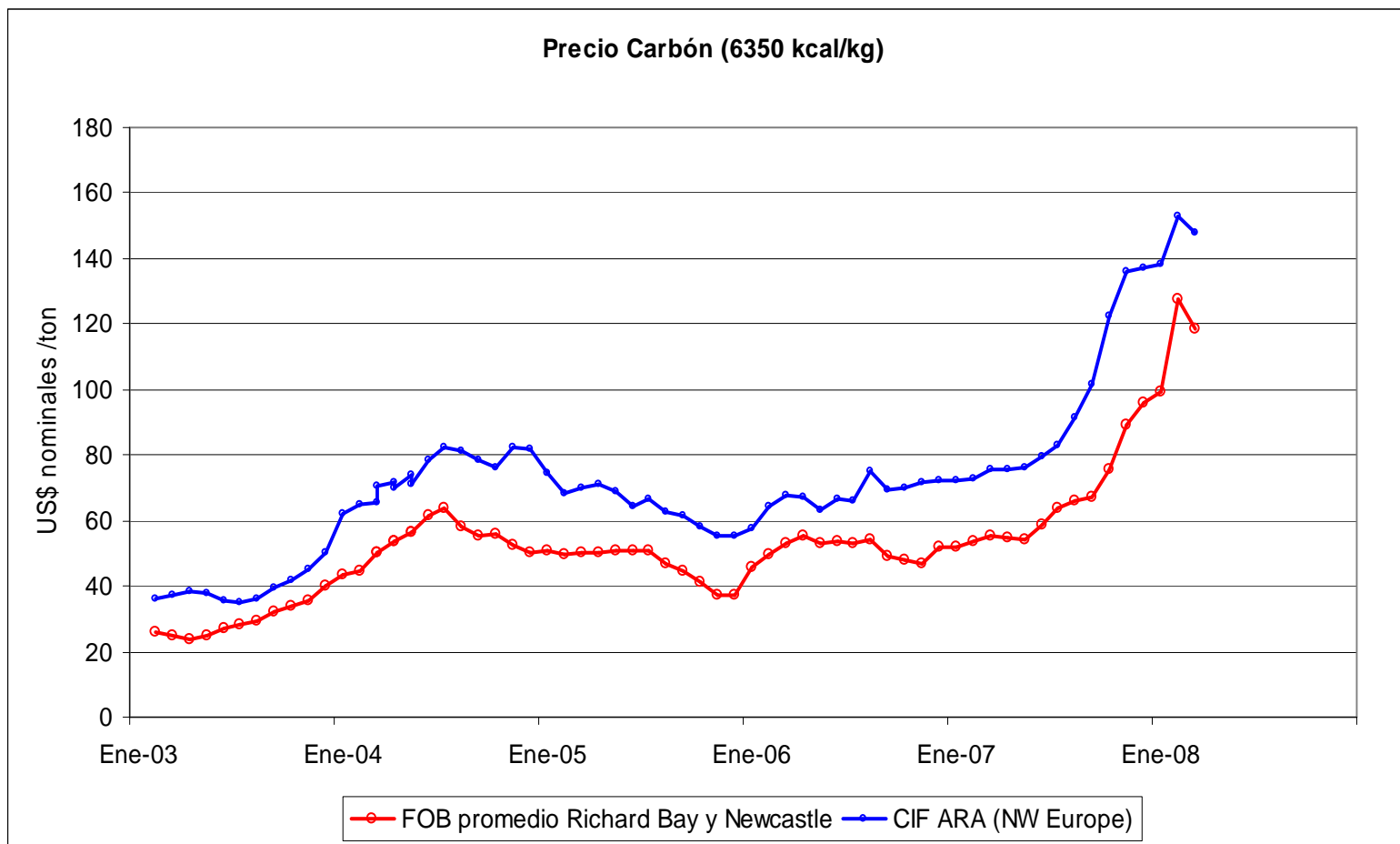
# EVOLUCION PRECIOS DE NUDO EN EL SIC



# EVOLUCION PRECIOS DEL PETRÓLEO

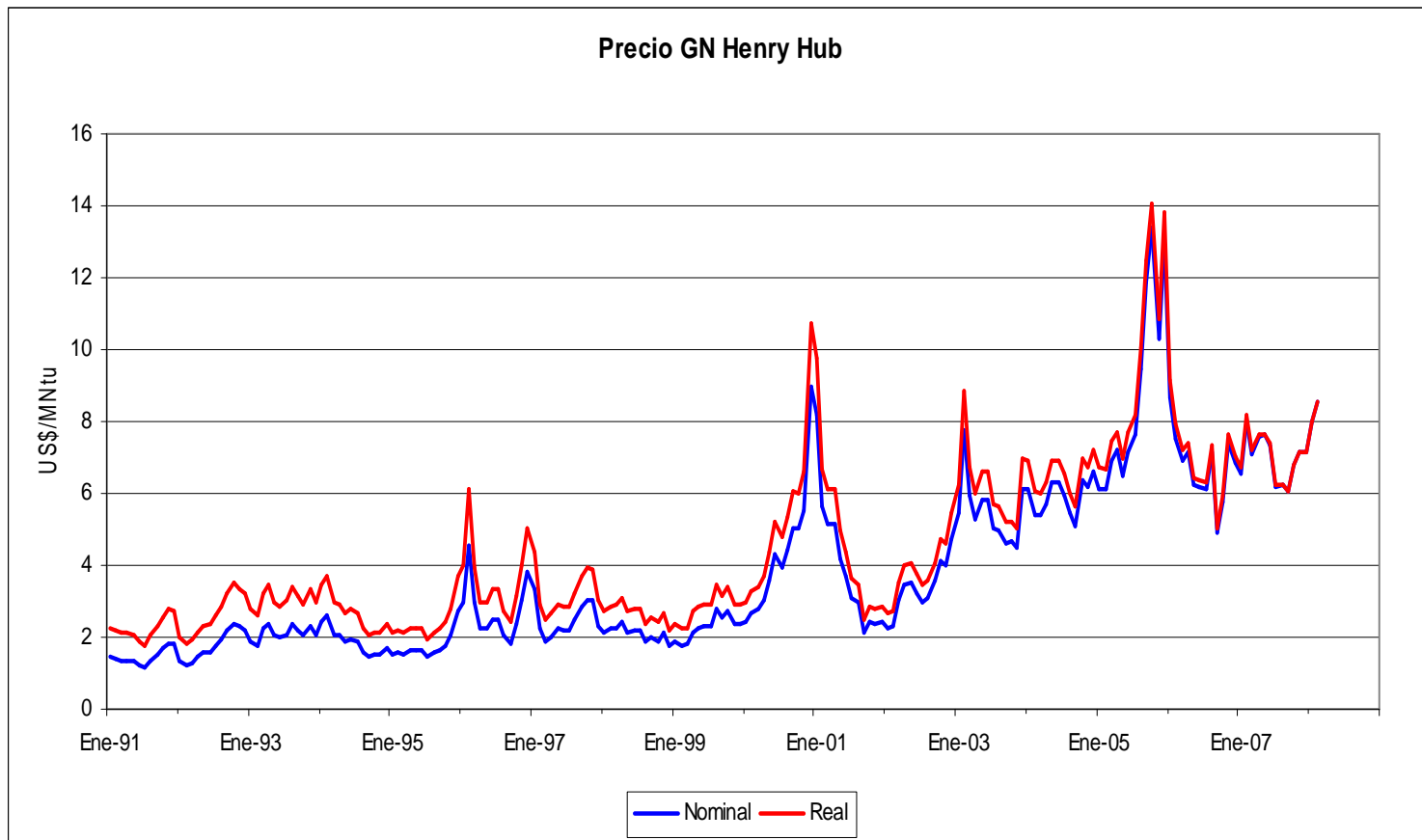


# EVOLUCION PRECIOS DEL CARBÓN



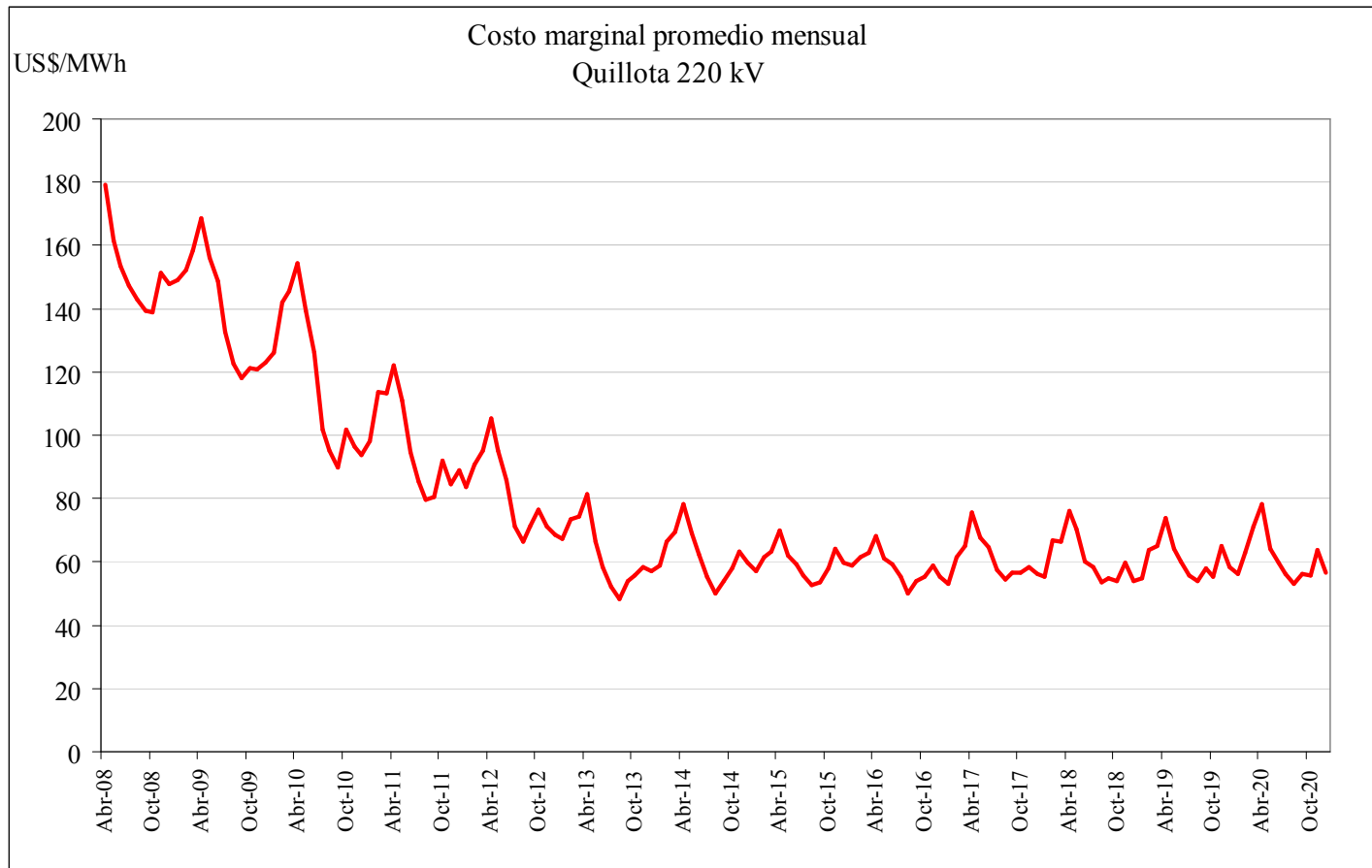


# EVOLUCION PRECIOS DE GAS NATURAL (Henry Hub)



# PROYECCION PRECIOS SPOT SIC

(promedio todas las condiciones hidrológicas posible)



Fuel prices: Oct 07

**FIN DE LA PRESENTACION**